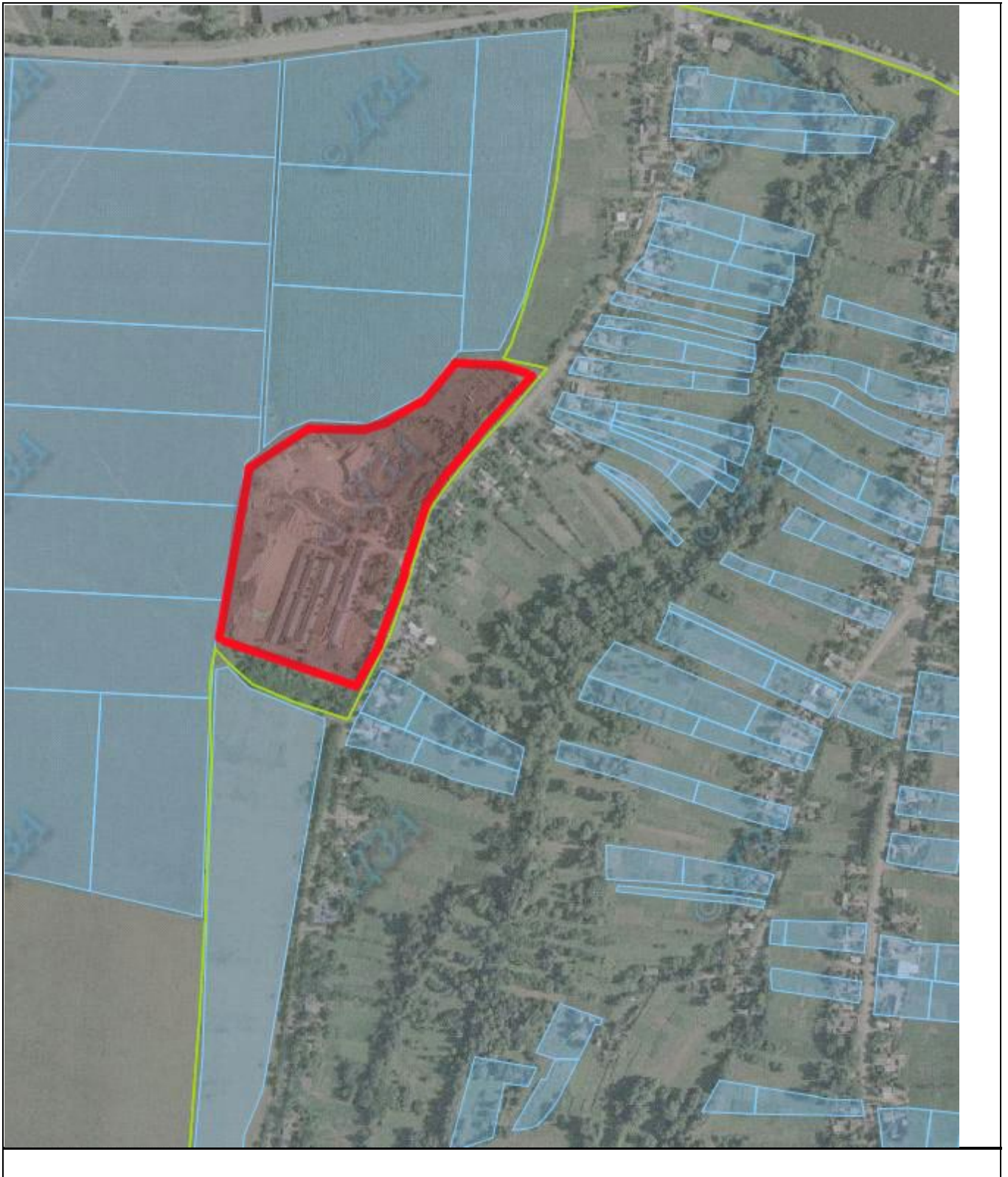
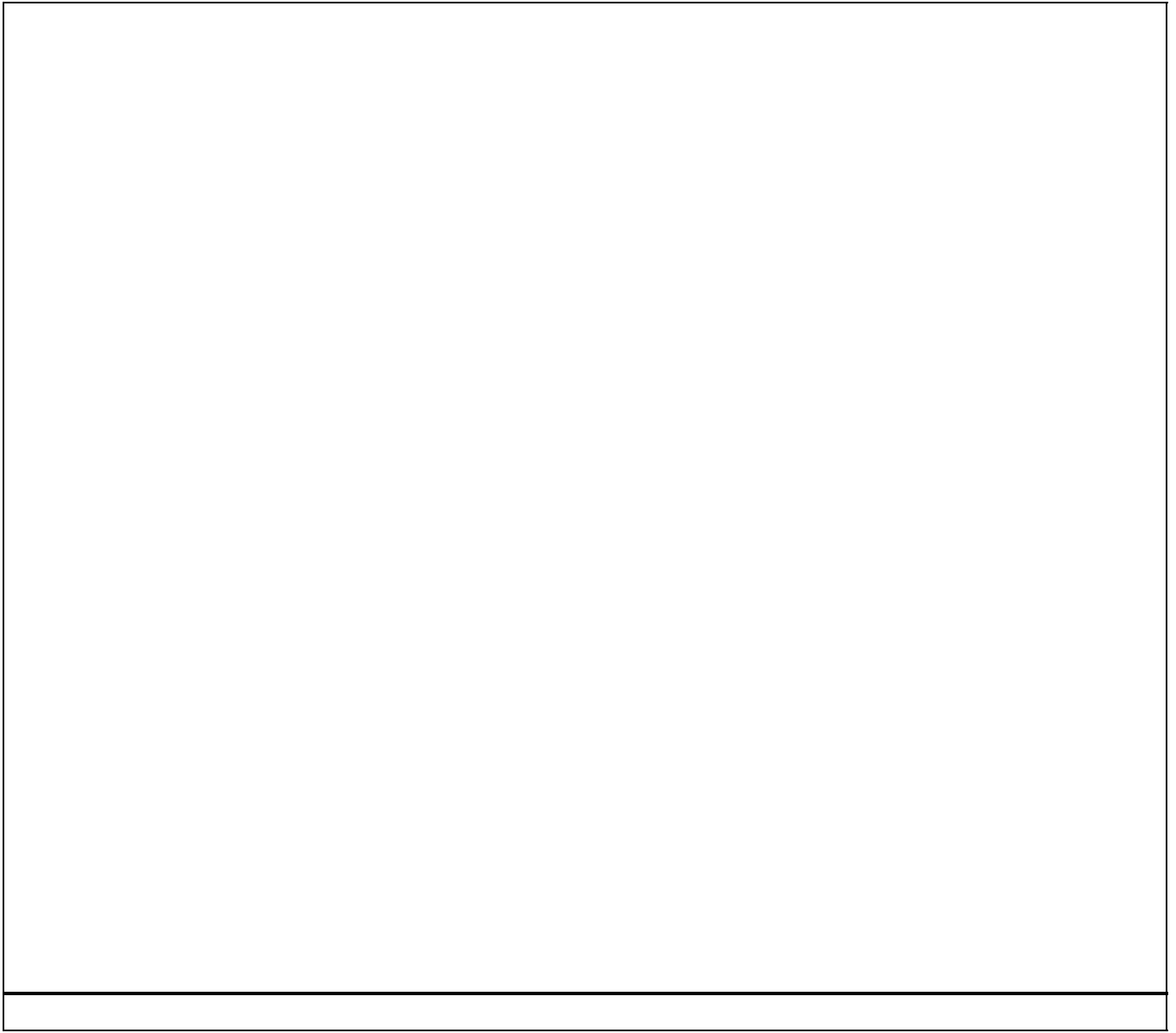
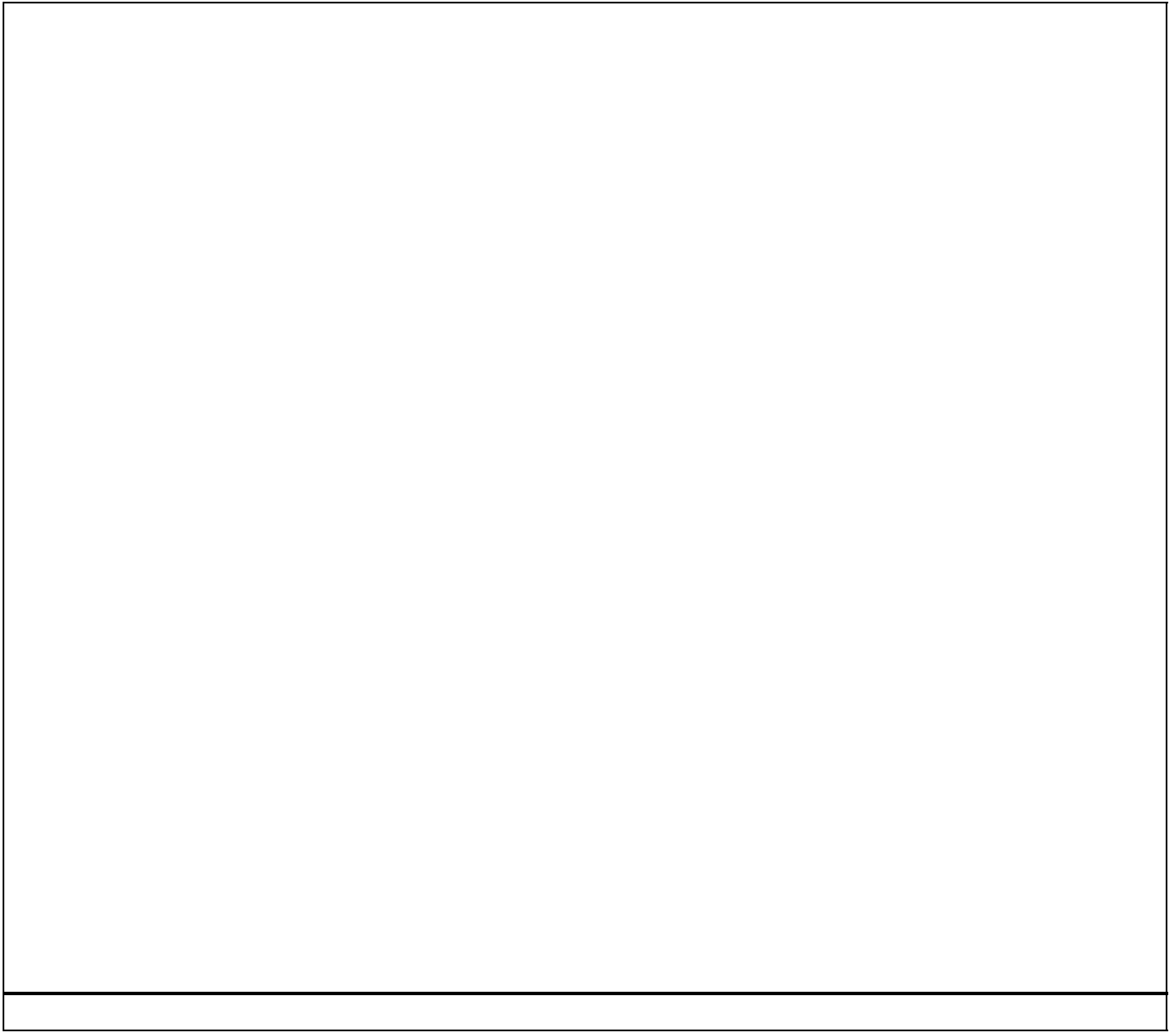
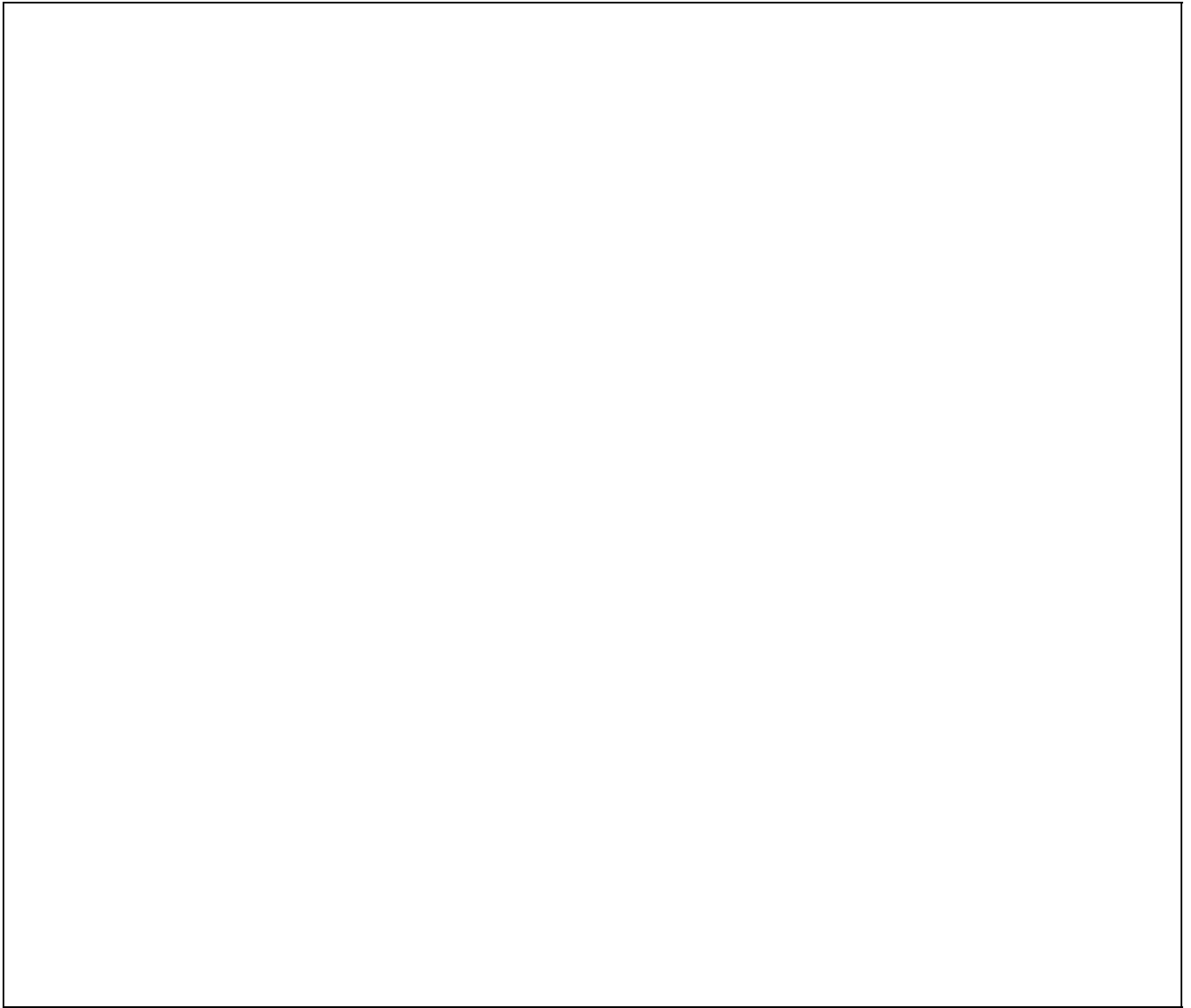


Ділянка колишнього цегельного заводу с.Росоша









Площа земельної ділянки - 4,3га.

На ділянці будівлі відсутні.

Є артезіанська скважина.

Найближча точка підключення до газу – 20м.

Відстань до смт. Теплик - 10км, до автотраси державного значення
Стрий-Тернопіль-Кіровоград-Знам'янка - 26 км.