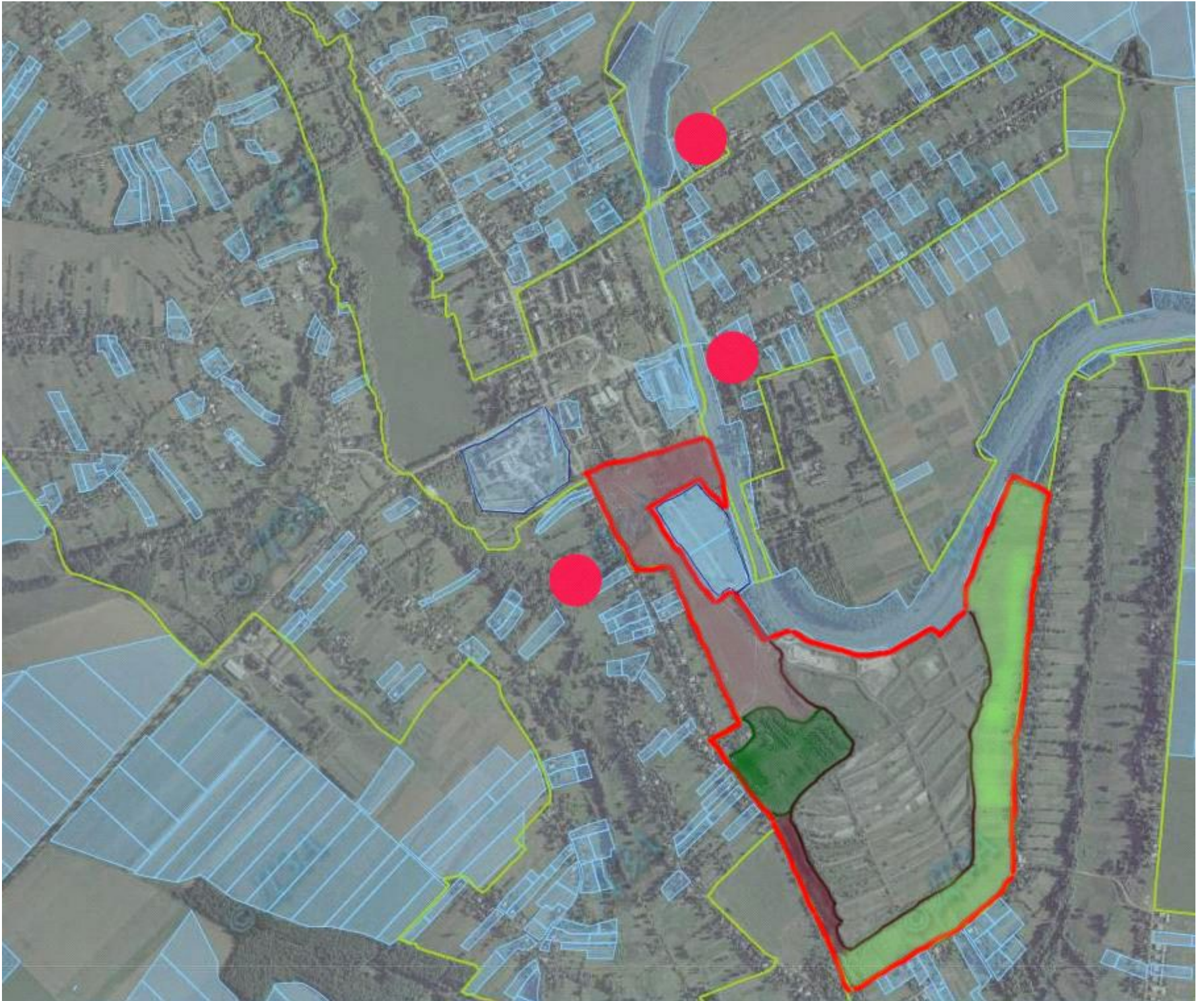


**Схематична територія колишнього Соболівського цукрового заводу
(загальна площа, що пропонується – 24,5 га).**



Двохтрансформаторна підстанція 35/10 кВт (лінія Глибочок – Собо́лівка)
трансформатори: 1,6 МгВтА та 4,0 МгВтА

Газові розподільчі мережі знаходяться по всій території села. Від шкафної до ділянки цукрового заводу біля 2 км.

Виїзд на автотрасу Собо́лівка – Теплик з переходом на відстані 40 км в загальнодержавну автомобільну трасу Стрий – Тернопіль – Кіровоград – Зна́м'янка.

Відстань до вантажно-пасажирської проміжної залізничної станції Дукля – 500 м.