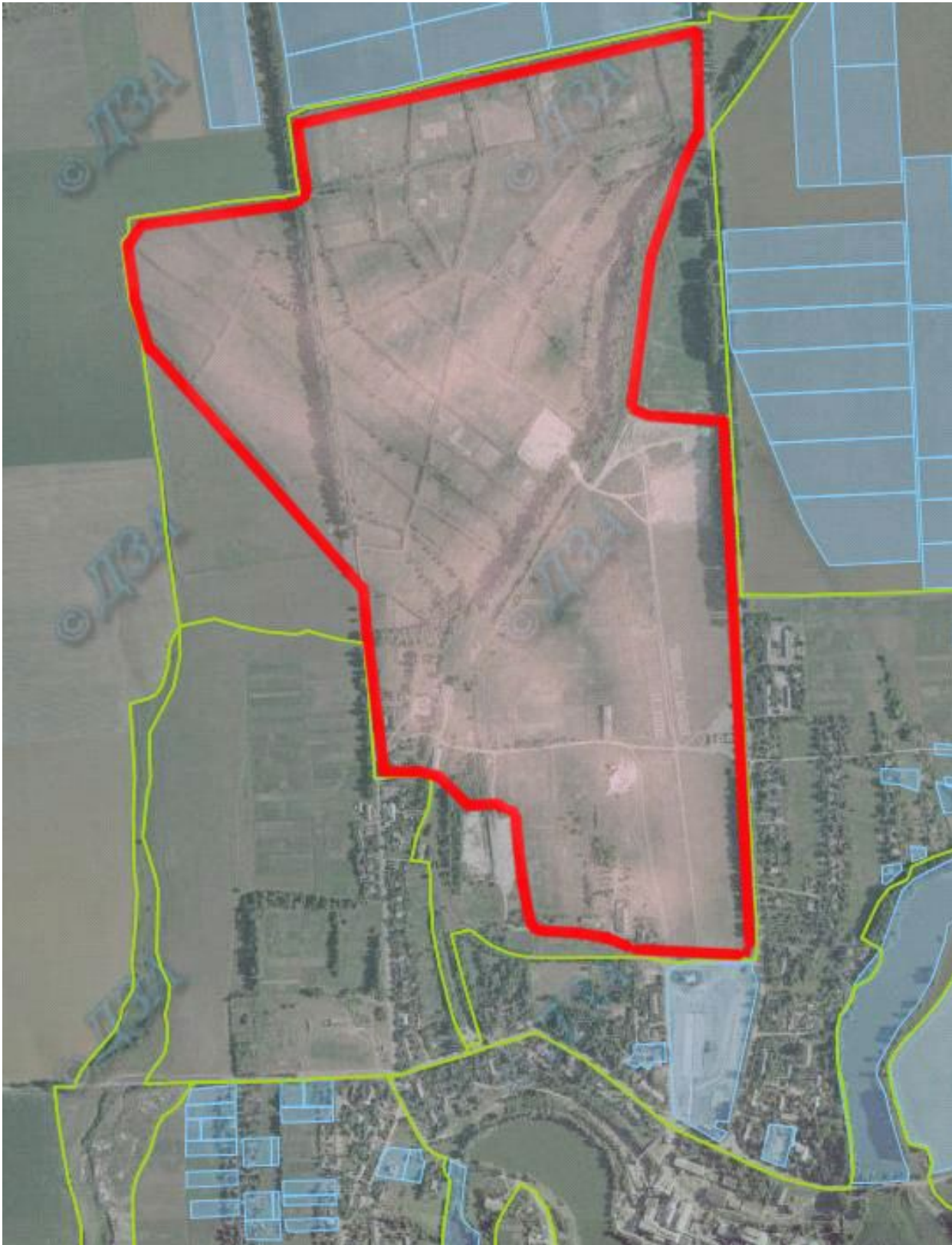


Ділянка колишнього цукрового заводу с.Удич



Загальна площа становить – 167,9 га в т.ч. в межах села – 13,9 га, за межами села – 154,0 га.

Власна трьохтрансформаторна підстанція потужністю: 1-й ТМ-2500 кВт, 2-й ТМ-1000 кВт, 3-й ТМ-1000 кВт.

В якості резервного постачальника електроструму використовується акумуляторна батарея типу СК-6, потужністю 216А/год кВт.

Підприємство газифіковане.

Власні 2 артезіанські скважини, насосна станція, 3 технічних ставки, відстійники.

Котельня заводу(ТЕЦ) забезпечує виробництво необхідною кількістю тепла. В котельні використовуються котлоагрегати ВМ 35/39 (3 шт), є 2 парові турбіни марки АР2,5-3 м потужністю 2500кВт та 2 турбогенератори марки Т2-2,5-2 потужністю 2500 кВт.

Залізнична станція Кубліч Одеської Залізничної колії розташована за 21 км від заводу та станція Христинівка – за 25 км.

Під'їзні шляхи асфальтовані.