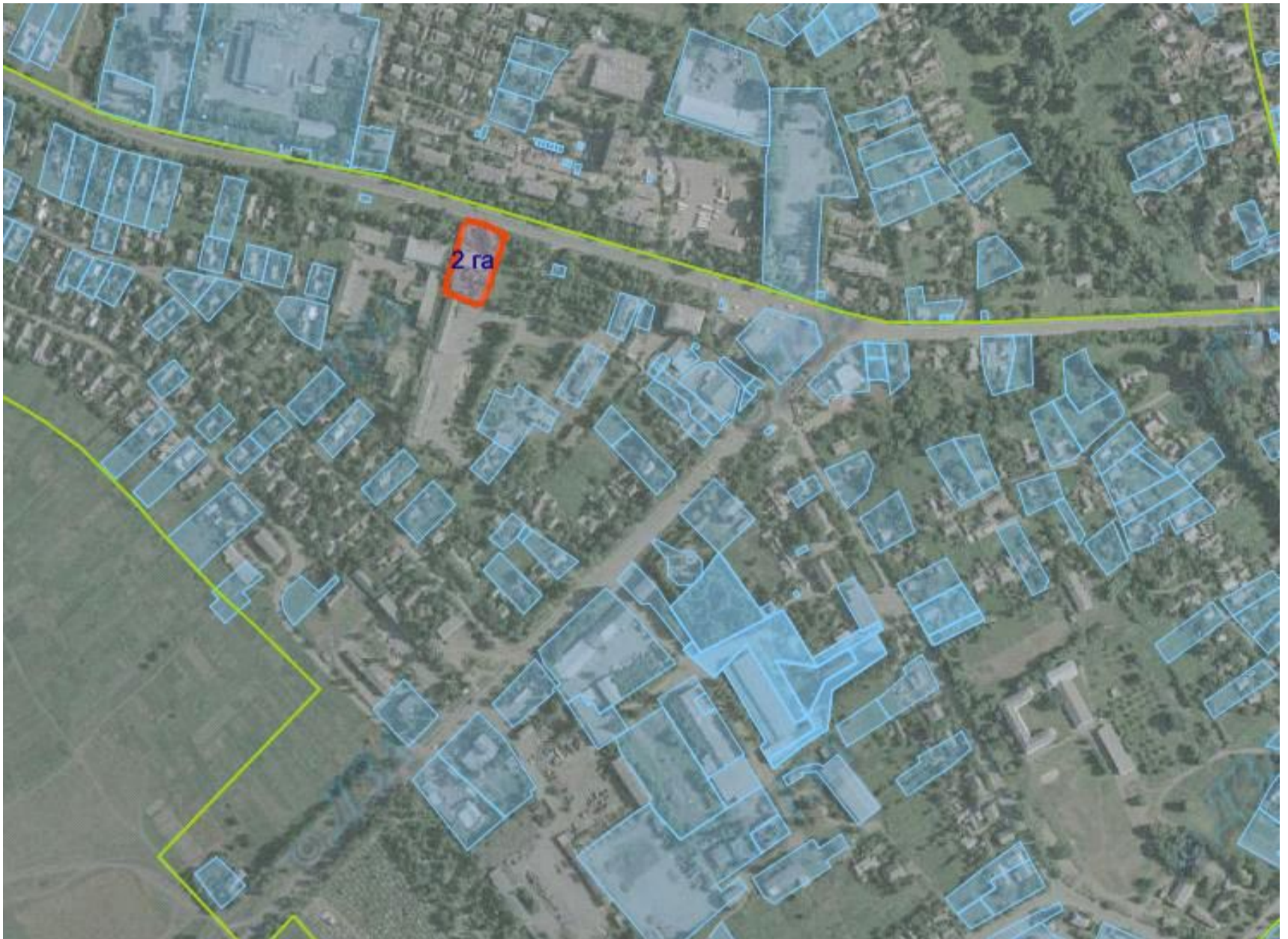


**Будівля кулінарного комбінату Теплицького комбінату громадського харчування, смт.
Теплик, Вінницької області**



Територія комбінату – 0,85 га

Кулінарний комбінат розміщений у двоповерховому приміщенні з підвалом. Розміри – 18х36 м. В підвальному приміщенні розташовувався склад овочів і технічні приміщення; на першому поверсі - м'ясо-рибний, овочевий, кулінарний і кондитерський цехи, побутові приміщення для працівників комбінату, охолоджуючі і не охолоджуючі склади, експедиція і камера відходів. Другий поверх відведений під адміністративне приміщення і харчову лабораторію. Підприємство не працює з червня місяця 1999 року.

В приміщенні проведені 3-фазні кабелі. Трансформатор знаходився на власній території, але на даний час відсутній.

Газ не підведений, відстань до центрального газопроводу – 20м.

Вода артезіанська на території заводу.

Каналізація власна.

За 6 км від комбінату – залізниця Одеської залізничної колії.

За 500 м від комбінату виїзд на автотрасу Теплик – Гайсин з переходом на відстані 16 км в загальнодержавну автомобільну трасу Стрий – Тернопіль – Кіровоград – Знам'янка.